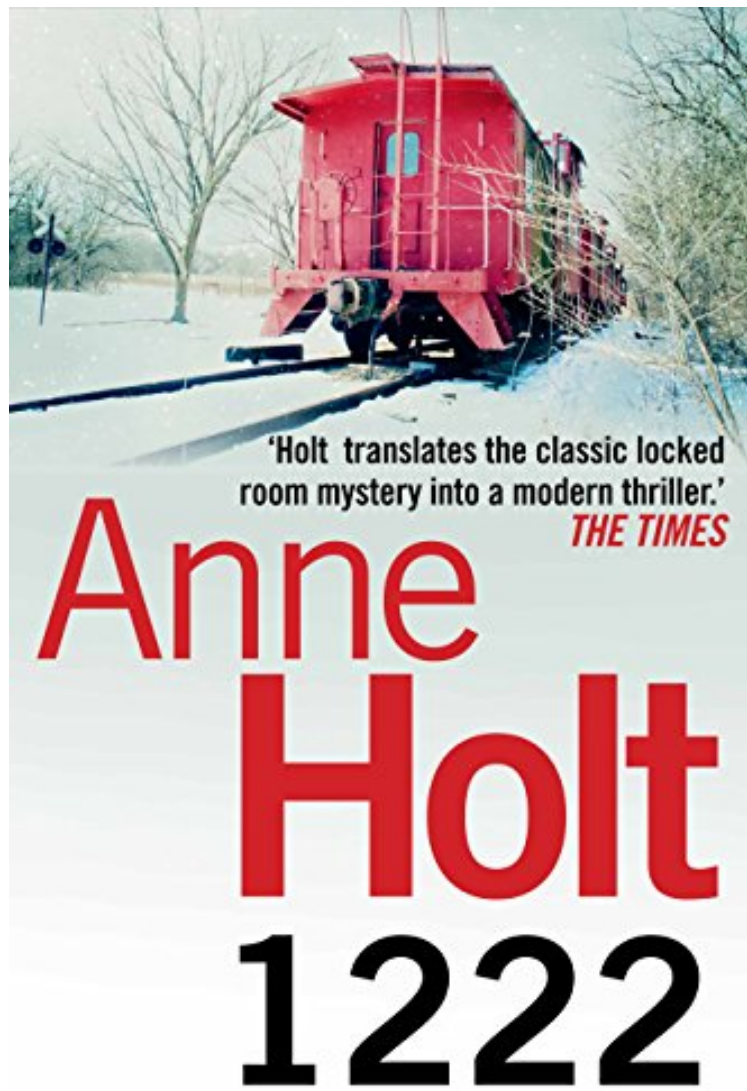


[Read ebook] 1222: 8 (Hanne Wilhelmsen Series)

## 1222: 8 (Hanne Wilhelmsen Series)

Von Anne Holt

DOC | \*audiobook | ebooks | Download PDF | ePub



 Download

 Read Online

Produktinformation -Verkaufsrang: #116971 in eBooksVerffentlicht am: 2010-12-01Erscheinungsdatum:  
2010-12-01File Name: B004G5YVSM | File size: 79.Mb

**Von Anne Holt : 1222: 8 (Hanne Wilhelmsen Series)** before purchasing it in order to gage whether or not it would be worth my time, and all praised 1222: 8 (Hanne Wilhelmsen Series):

KundenrezensionenHilfreichste Kundenrezensionen3 von 3 Kunden fanden die folgende Rezension hilfreich.  
Mittelmig spannendVon BcherfresserDer Beginn dieses Krimis ist fesselnd und originell: Ein Zug entgleist hoch in den Bergen, die Fahrgste mssen in ein Hotel evakuiert werden, und anschlieend gibt es eine Leiche. Auch wenn das zuerst wie eine skandinavische Neuauflage der klassischen "Locked Room"-Mysteries anmutet, ist es aber keine: Dafs sind zu viele Leute mit im Hotel - ber 200 - und es kann also quasi jeder gewesen sein.Nach dem packenden Einstieg

senkt sich dann aber die Spannungskurve. Es treten eine ganze Menge Charaktere auf, die alle nicht besonders interessant oder glaubwürdig sind, und die auch keine Clues zur Lösung des Verbrechens anbieten. Der Schnee fällt weiter und es wird viel diskutiert, und es gibt auch noch ein rätselhaftes Detail mit einem versiegelten Waggon aus dem Zug, dessen Passagiere unbekannt sind und offenbar in einer oberen Etage des Hotels abgeschirmt werden. So richtig spannend wird es deswegen aber nicht. Mitten drin ist die seit einem Revolverangriff querschnittsgelähmte Kommissarin, die als sagen wir mal diplomatisch, kantiger Charakter angelegt ist. Man könnte auch sagen: Anne Holt tut eigentlich alles, damit man ihre Heldin nicht mag. Die Lösung deutet sich erst ziemlich weit gegen Ende an und ist dann auch nicht total umwerfend. Insgesamt ein Durchschnittskrimi, den man im eingeschneiten ICE sehr gut lesen kann, wenn gerade nichts anderes in der Nähe ist. Anne Holt hat weder die klare moralische Botschaft von Henning Mankell, noch das kalte Schaudern bei Mo Hayder, noch die herausragende weibliche Hauptfigur wie Stieg Larsson oder den zerkrüppelten Helden und Kommissar wie Ian Rankin. Es entsteht auch der Eindruck, dass gerade dieses Buch zu schnell geschrieben und verlegt worden ist - die Idee und der Einstieg ist wirklich gut, aber dann wird es eben schnell schwächer. Fazit: Am besten aus der Bucherei ausleihen, nur die ersten 20 Seiten lesen, beim nächsten Krimi von Anne Holt weitersehen.

Kurzbeschreibung THE LATEST INSTALLMENT IN THE HANNE WILHELMSSEN SERIES: A snowbound mountain pass, a derailed train, a locked, shuttered and heavily guarded carriage, an apocalyptic storm, an ancient hotel, old betrayals, murder and state secrets. 1222 METRES ABOVE SEA LEVEL: train 601 from Oslo to Bergen careens off iced rails as the worst snowstorm in Norwegian history gathers force around it. With night falling and the temperature plummeting, its 269 passengers are forced to abandon their snowbound train and find shelter in a centuries-old mountain hotel. Before dawn breaks, one of them will be murdered. Trapped by the killer within, trapped by the deadly storm outside, Hanne Wilhelmsen's unease is mounting. Why was the last train carriage sealed? Why is the top floor of the hotel locked down? And, of course, what if the killer strikes again? Pressestimmen Anne Holt is the Godmother of Norwegian crime fiction. -- Jo Nesbo Lively, unusual and persuasive. Holt writes with the command we have come to expect from the top Scandinavian writers. \* The Times \* A fascinating, extremely modern homage to the classic detective novel. \* Der Spiegel, Germany \* Holt updates the classic locked-room-mystery with such bravado that on the last page the reader can only give a deep sigh of contentment. \* Aamulehti, Finland \* A masterpiece in the genre, a real non-stop read. \* Skanska Dagbladet, Sweden \* Kurzbeschreibung THE LATEST INSTALLMENT IN THE HANNE WILHELMSSEN SERIES: A snowbound mountain pass, a derailed train, a locked, shuttered and heavily guarded carriage, an apocalyptic storm, an ancient hotel, old betrayals, murder and state secrets. 1222 METRES ABOVE SEA LEVEL: train 601 from Oslo to Bergen careens off iced rails as the worst snowstorm in Norwegian history gathers force around it. With night falling and the temperature plummeting, its 269 passengers are forced to abandon their snowbound train and find shelter in a centuries-old mountain hotel. Before dawn breaks, one of them will be murdered. Trapped by the killer within, trapped by the deadly storm outside, Hanne Wilhelmsen's unease is mounting. Why was the last train carriage sealed? Why is the top floor of the hotel locked down? And, of course, what if the killer strikes again?